

MONUMENTS CLASSES

- TUNTANGE**
 - MN9 : ANCIEN PRESBYTERE 2, RUE DE HOLLENFELS (2010)
- ANSEMBOURG**
 - MN1 : NOUVEAU CHATEAU D'ANSEMBOURG ET JARDINS ATTENANTS (1988)
 - MN2 : ANCIENNE MAISON DE METAYER (1988)
 - MN3 : ALLEE DES TILLEULS ET DES MARRONNIERS (1988)
 - MN4 : CHAPELLE, ESCALIER ET ANCIENNE ECOLE AVEC HABITATION VICAIRE (2000)
 - MN5 : PONCEAU SUR RIVIERE EISCH (2000)
 - MN8 : EGLISE STS-PIERRE-ET-PAUL ET MOBILIER (2009)
 - MN10 : VIEUX CHATEAU D'ANSEMBOURG (2010)
- MARIENTHAL**
 - MN6 : SITE DE MARIENTHAL (2002)
 - MN7 : CHAPELLE MARIENTHALERHOF (2006)

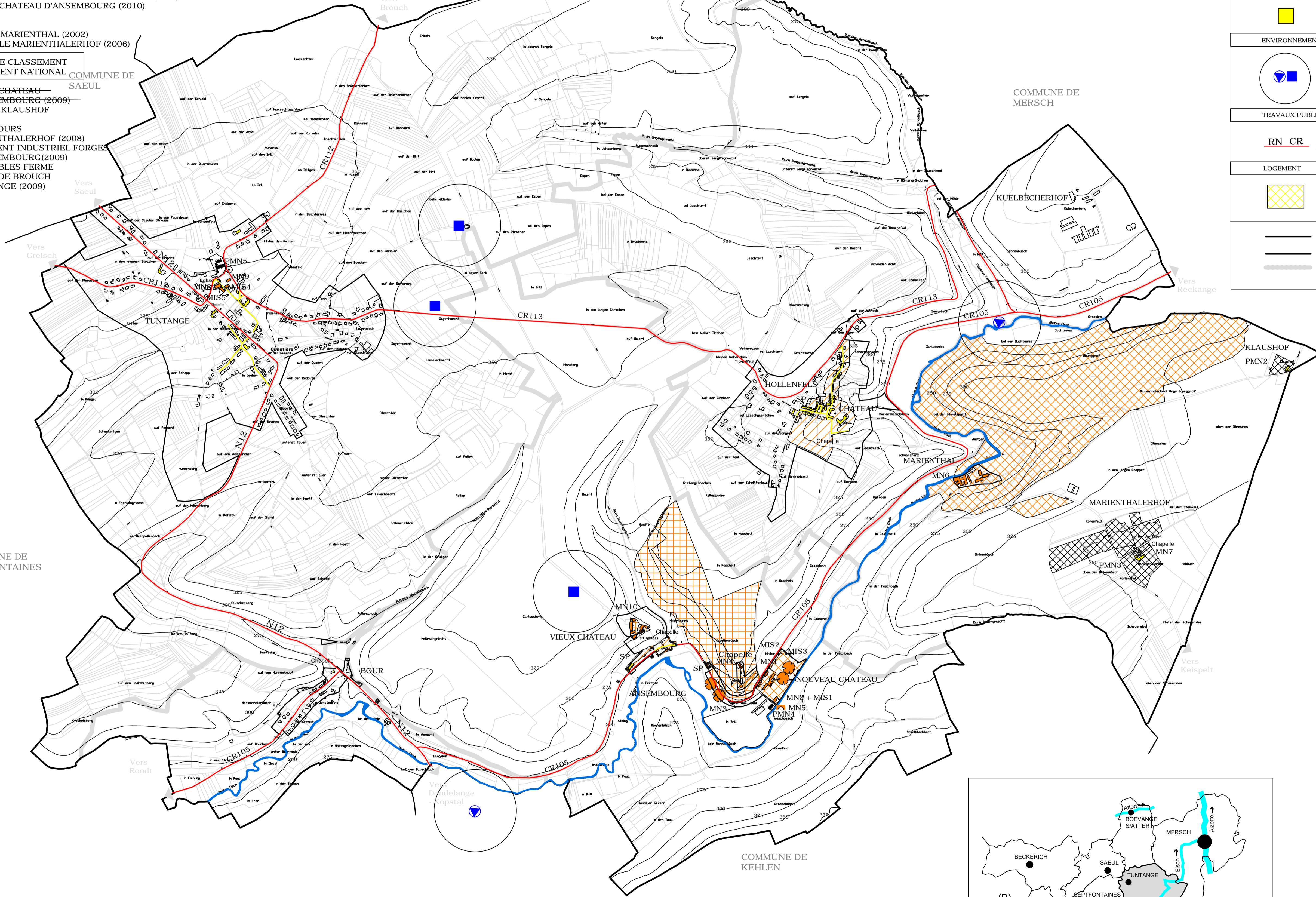
PROPOSITION DE CLASSEMENT COMME MONUMENT NATIONAL

- PMN1 : VIEUX CHATEAU D'ANSEMBOURG (2009)**
PMN2 : FERME KLAUSHOF (2008)
PMN3 : ALENTOURS MARIENTHALERHOF (2008)
PMN4 : BATIMENT INDUSTRIEL FORGES D'ANSEMBOURG (2009)
PMN5 : IMMEUBLES FERME 9, RUE DE BROUCH TUNTANGE (2009)

INVENTAIRE SUPPLEMENTAIRE DES MONUMENTS NATIONAUX

- ANSEMBOURG**
 - MIS1 : ANCIENNE FORGE (1998)
 - MIS2 : BOIS, JARDINS, PRES, BOIS ET SAPINS (1998)
 - MIS3 : ALLEE DE CHARMES (PARC DU CHATEAU) (1974)
- TUNTANGE**
 - MIS4 : IMMEUBLES FERME 1, RUE DE L'EGLISE (2009)
 - MIS5 : IMMEUBLES 2, RUE DE L'EGLISE (2009)

COMMUNE DE BOEVANGE-SUR-ATTERT



LEGENDE SERVITUDES

CULTURE (SITES ET MONUMENTS NATIONAUX)

- MN : MONUMENT NATIONAL
- MIS : MONUMENT INSCRIT A L'INVENTAIRE SUPPLEMENTAIRE
- SP : SECTEUR PROTEGE

CULTURE (PROTECTION COMMUNALE)

- ELEMENT BATTI A PRESERVER INTEGRALEMENT
- ESPACE RUE A PRESERVER

ENVIRONNEMENT

- ZONE DE PROTECTION DES STATIONS DE POMPAGE, RESERVOIRS, ... (RAYON=200M)

TRAVAUX PUBLICS

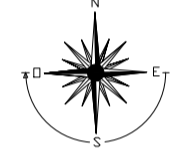
- RN CR : VOIRIE DE L'ETAT (ROUTE NATIONALE-CHEMIN REPRIS PAR L'ETAT)

LOGEMENT

- FL : TERRAINS FONDS DE LOGEMENT

Limites

- LIMITE DU PERIMETRE D'AGGLOMERATION
- LIMITE DE COMMUNES
- LIMITE DE SECTIONS

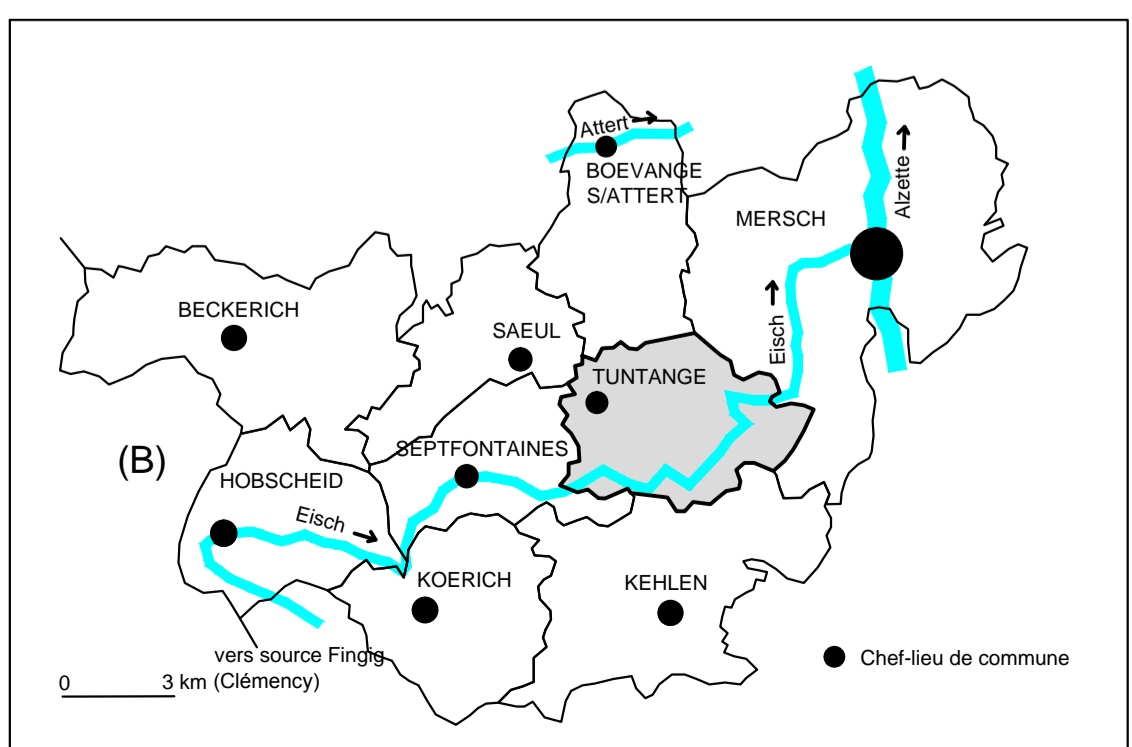


COMMUNE DE SEPTFONTAINES

COMMUNE DE MERSCH

COMMUNE DE KEHLEN

SOURCES :
 - DONNEES ADMINISTRATION COMMUNALE 2007-2008
 - MEMORIAL B N°35 (19/05/2009) SITES ET MONUMENTS NATIONAUX
 - PLANS DE PROTECTION (PAG) 2003-2004 BUR. TR-ENGINEERING



REMARQUES :
 TOUTE REPRODUCTION DU PLAN MEME PARTIELLE EST INTERDITE
 LES LIMITES DES COMMUNES LIMITROPHES SONT APPROXIMATIVES

1			
2			
3			
4	MAR 10	MON. NATIONAL 2 RUE DE HOLLENFELS TUNTANGE + VIEUX CHATEAU D'ANSEMBOURG	
5	JUN 09	AJOUT PROP. CLASS. TUNTANGE+ ANSEMB.	
INDICE	DATE	MODIFICATIONS	

MAITRE DE L'OUVRAGE
ADMINISTRATION COMMUNALE DE TUNTANGE

PROJET : ETUDE PREPARATOIRE PLAN D'AMENAGEMENT GENERAL	CONTROLE :
SERVITUDES DIVERSES	11.2
DATE : MAI 2009	PLAN No :
ECH : 1/10 000	LU_109C-11.2b

BUREAU D'ARCHITECTURE ET D'URBANISME GIORDANO
 14-16 RUE THEODORE GILLEN L-1625 HOWALD TEL. : (00 352) 29 87 47
 BUREAU D'INGENIEURS-CONSEILS MERSCH
 41, RUE DE HESPERANGE L-1669 ITZIG TEL. : (00 352) 36 68 98
 Fond de plan © Administration du Cadastre et de la Topographie 2006